

รูปแสดงการปฏิบัติตามมาตรการฯ ของโครงการ เมดิคอลคอมเพล็กซ์ รามอินทรา



รูปที่ 1 รั้ว Metal Sheet รอบพื้นที่โครงการ



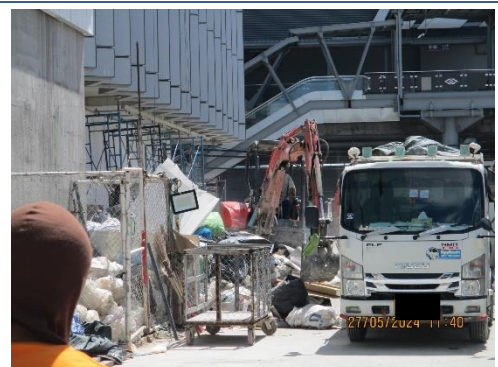
รูปที่ 2 ป้ายรายละเอียดโครงการ

รูปที่ 3 ป้ายแสดงผลการตรวจวัดคุณภาพสิ่งแวดล้อม



รูปที่ 4 ป้ายแสดงเขตก่อสร้าง

รูปที่ 5 กระจกรอบตัวอาคาร



รูปที่ 6 ผ้าใบปิดคลุมท้ายกระบะรถบรรทุก

รูปที่ 7 พื้นที่กองวัสดุและรับเศษวัสดุที่เหลือใช้ไปกำจัด



รูปที่ 8 แท่นผสมปูนสำเร็จรูป



รูปที่ 9 ถนนภายในโครงการ



รูปที่ 10 กฎระเบียบสำหรับพื้นที่ก่อสร้าง



รูปที่ 11 การการตรวจวัดคุณภาพสิ่งแวดล้อม



รูปที่ 12 ห้องส้วม



รูปที่ 13 ระบบบำบัดน้ำเสียสำเร็จรูป



รูปที่ 14 ผ้าใบปิดคลุมกองวัสดุ



รูปที่ 15 ถังสำรองน้ำใช้



รูปที่ 16 รางระบายน้ำ



รูปที่ 17 ป่อพักน้ำ



รูปที่ 18 ถูรองรับมูลฝอย



รูปที่ 19 หม้อแปลงไฟฟ้า



รูปที่ 20 อุปกรณ์จ่ายกระแสไฟฟ้าพร้อมชื่อผู้รับผิดชอบ



รูปที่ 21 ถังดับเพลิงเคมี



รูปที่ 22 พื้นที่จอดรถบรรทุก

รูปที่ 23 ป้ายสัญญาณจราจร



รูปที่ 24 แผ่นป้ายสะท้อนแสง



รูปที่ 25 เจ้าหน้าที่รักษาความปลอดภัย (รปภ.)



รูปที่ 26 กล้องวงจรปิด CCTV



รูปที่ 27 ไฟส่องสว่าง



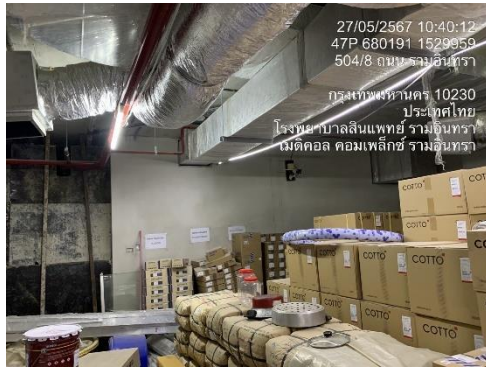
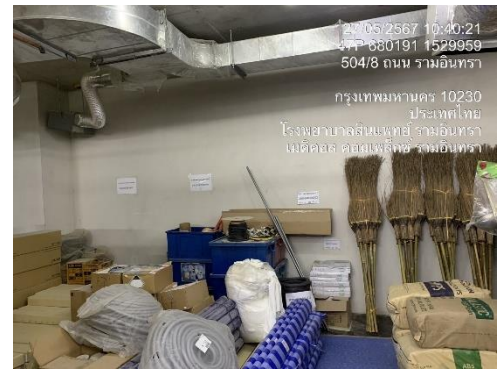
รูปที่ 28 ป้ายเตือนและป้ายแนะนำ ด้านความปลอดภัยภายในพื้นที่โครงการ



รูปที่ 29 กล่องปฐมพยาบาล



รูปที่ 30 พื้นที่สุขาบุหรี่ยุคใหม่



รูปที่ 30 พื้นที่เก็บวัสดุอุปกรณ์อย่างมิดชิด



รูปที่ 31 รั้วคอนกรีตของโครงการ



รูปที่ 32 การตรวจวัดความสั่นสะเทือนและระดับเสียงบริเวณ
โรงพยาบาลสินแพทย์

รูปที่ 33 การตรวจวัดคุณภาพอากาศในบรรยากาศ
บริเวณโรงพยาบาลสินแพทย์